



Zentralsteuersysteme für Golfanlagen



Von Golfplatzprofis bevorzugt, um Erscheinungsbild
und Beispielbarkeit von Golfplätzen zu verbessern

*Beregnung ist unerlässlich,
um Erscheinungsbild
und Beispielbarkeit von
Golfplätzen zu verbessern
bzw. zu erhalten.*

*Die Zentralsteuerung steht
dabei im Mittelpunkt.*

Sie ist das Gehirn.

Der Manager.

Der Wächter.



Dynamische Anpassungsfähigkeit:

*Der Hauptgrund, warum Rain Bird®
Zentralsteuerungen von immer mehr
Golfplatzprofis weltweit bevorzugt werden.*

Mit einer Rain Bird® Zentralsteuerung sind die Kommunikationswege immer offen. Der Informationsaustausch fließt unbehindert durch die gesamte Beregnungsanlage. Aktuelle Informationen sind einfach zugänglich, daher kann die Zentralsteuerung sofort eingreifen, wenn sich ein Beregnungsproblem ergibt.

Vielleicht ein plötzliches Gewitter: Die Zentralsteuerung unterbricht die Bewässerungsabläufe kurzzeitig, passt sie an oder stoppt sie ganz. Vielleicht auch eine Änderung der Durchflussmenge: Die Zentralsteuerung nimmt sofort die notwendigen Einstellungen vor, um optimalen Wasserverbrauch sicherzustellen.

Diese Beispiele zeigen, wie dynamisch anpassbar eine Rain Bird Zentralsteuerung ist. Die Echtzeitkommunikation ist der Grund, warum Golfprofis Rain Bird vertrauen, den Wasserverbrauch verantwortungsbewusst zu steuern, Energie- und Arbeitskosten zu senken und Ihre Golfplatzinvestition zu schützen.



Wetter

Exklusive Software, wie zum Beispiel **Smart Weather™**, zeichnet die ET-Werte auf und modifiziert die Bewässerungsabläufe zusammen mit der Zentralsteuerung, basierend auf dem tatsächlichen Bedarf.

RainWatch™ überwacht die Niederschläge und unterbricht und/oder ändert Beregnungslaufzeiten direkt nach Bedarf.

Minimum ET™, zusammen mit einer Wetterstation, bestimmt präzise zentral gesteuerte Bewässerungszyklen.



Rund um den Golfplatz

Mit der Funktion **CYCLE+SOAK™** kann die Zentralsteuerung die Wasserausbringung optimieren und nach der Infiltrationsrate des Bodens in jedem Bereich rund um den Golfplatz anpassen. Der Vorteil ist verantwortungsvoller Wasserverbrauch.



Pumpstation

Pump Profiling ermöglicht der Zentralsteuerung, den Stromverbrauch in Spitzenzeiten zu begrenzen, um den Leistungsgrad zu maximieren.

Die exklusive Funktion **FloManager®** steht in ständiger Kommunikation mit der Zentralsteuerung und begrenzt die Durchflussmengen innerhalb des Systems in Echtzeit, um gleichzeitig maximale Effizienz des Systems zu gewährleisten. Kurze und gleichzeitig hocheffiziente Bewässerung spart Zeit und Geld.

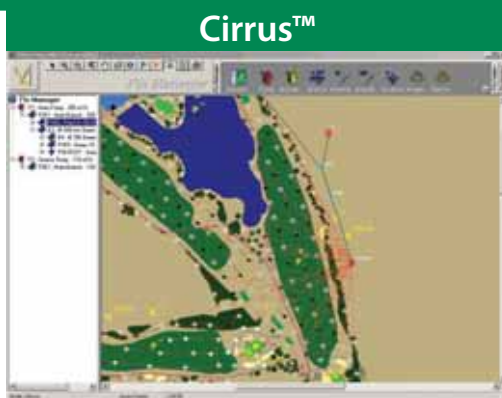
Rain Bird **Smart Pump™** sorgt für Echtzeitkommunikation zwischen Pumpstation und Zentralsteuerung, um so die Durchflussanforderung an die tatsächlichen Bedingungen anzupassen. Dies verringert die Stillstandzeit der Pumpe, indem der Systembedarf an der Pumpe automatisch für optimale Beregnungseffizienz geändert wird.



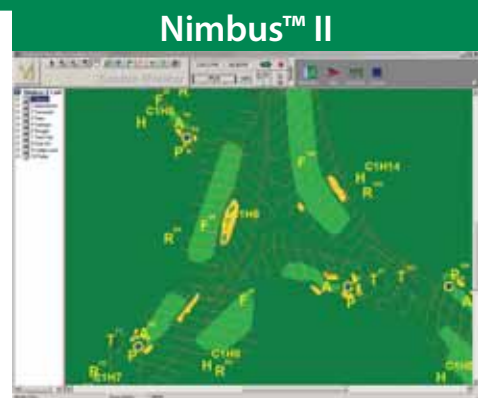
Zugänglichkeit

Rain Bird entwickelt seine Systeme ständig weiter, um die Fernsteuerung der Zentralsteuerung zu optimieren. Ein Beispiel ist das **FREEDOM™ System**. Mit FREEDOM kann der Benutzer Befehle über ein Handfunkgerät von jeder Stelle des Golfplatzes zur Zentralsteuerung senden. Ein weiteres Beispiel ist das **mobile Steuergerät der Typenreihe MI** von Rain Bird. Mit einem internetfähigen Mobiltelefon ist jederzeit der Zugriff auf die Zentralsteuerung möglich, von praktisch jedem Ort der Welt.

Rain Bird® Zentralsteuersysteme



Cirrus FloManager®



Nimbus II Course Monitor

Cirrus™

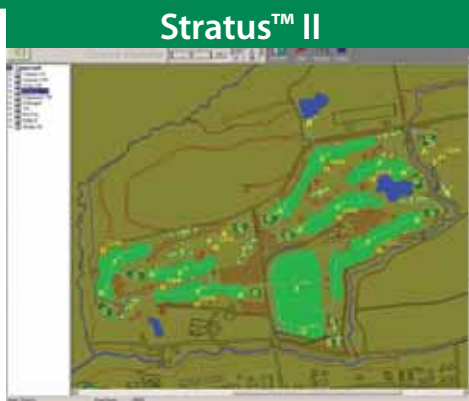
Die Cirrus™ Zentralsteuerung integriert Computer-Aided-Design-Zeichnungen (CAD), die über GPS-Technologie erstellt werden und Ihnen die Ansicht Ihres Golfplatzes wie kein anderes System ermöglichen. Mit modernster auf ET basierender Berechnungsablaufplanung, angepassten Golfplatzgrafiken und mehreren Planoptionen macht Cirrus die Steuerung Ihrer Beregnungsanlage schnell und einfach.

Nimbus™ II

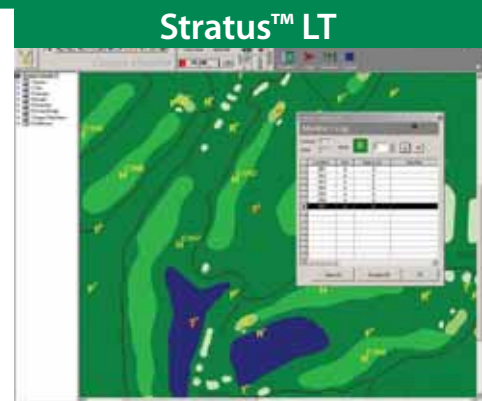
Nimbus™ II ist die erste Wahl für die leistungsfähige Steuerung aller Beregnungsanwendungen auf bis zu zwei einzelnen Golfplätzen mit maximal 54 Bahnen, da es eine ausgezeichnete Kombination aus auf ET-basierender Beregnungsplanung, erweitertem Durchflussmanagement und einfacher Bedienung unter Windows bietet.

GEMEINSAME SYSTEMEIGENSCHAFTEN

KENNDATEN	CIRRUS™	NIMBUS™ II	STRATUS™ II	STRATUS™ LT
Überwachung und Steuerung in Echtzeit	Ja	Ja	Ja	Ja
Funkkommunikationsoption	Ja	Ja	Ja	Ja
Arbeitet mit allen RB-Satelliten	Ja	Ja	Ja	Ja
Arbeitet mit Decodern	Ja	Ja	Ja	Ja
Arbeitet mit FREEDOM™-System	Ja	Ja	Ja	Ja
Arbeitet mit FREEDOM-Pad™	Ja	Ja	Ja	Ja
Arbeitet mit mobilem Steuergerät Typenreihe MI	Ja	Ja	Ja	Ja
PROGRAMMIERUNG				
Standard/QuickIRR/SimpleIRR	Ja	Ja	Ja	Ja
SOFTWARE-FUNKTIONEN				
FloManager® – Hydraulik- und Strommanagement	Ja	Ja	Ja	Ja
Beregnungsabläufe auf ET-Basis	Ja	Ja	Ja	Ja
Wasserbudget	0–300 %	0–300 %	0–300 %	0–300 %
RainWatch™	Ja	Ja	Ja	Ja
Durchflusstest (Dry Run™)	Ja	Ja	Ja	Ja
Grafische Anzeige des gesamten Platzes	Ja	Ja	Ja	Ja
Import von GPS, CAD oder Luftbild	Ja	Ja	Ja	Ja
Niederschlagsdaten	Ja	Ja	Ja	Ja
Regnerdaten	Ja	Ja	Ja	Ja
CYCLE+SOAK™	Ja	Ja	Ja	Ja



Stratus II Course Monitor



Stratus LT Map

Stratus™ II

Wenn es um einfach zu benutzende, auf Zeit- oder ET-basierende Berechnungsablaufplanung geht, gibt es einfach keine bessere Wahl: Stratus™ II, das einzige Zentralsteuersystem, das die einfachen Mausfunktionen von Windows® mit intuitiven Rain Bird Funktionen vereint, um bis zu 27 Bahnen anzusteuern.

Stratus™ LT

Mit Stratus™ LT können Sie fast sofort beginnen, alle Berechnungsanwendungen auf einem 18-Loch-Golfplatz zu managen – von den Grüns bis zu den Roughs – ohne Computerexperte zu werden oder viel Zeit mit dem Erlernen der Systembedienung zu verbringen. Stratus LT unterstützt jetzt auf ET-basierende Berechnungsplanung mit WS-PRO LT und einem Wettersoftwaremodul.

BESONDERE FUNKTIONEN UND OPTIONEN

KENNDATEN	CIRRUS™	NIMBUS™ II	STRATUS™ II	STRATUS™ LT
Anzahl Kabelpfade - Standard	4	4	2	1
Anzahl Kabelpfade - maximal	12 mit Hybridmodul	12 mit Hybridmodul	4 ¹ (nur ein Modul)	1
Hybrid	Ja	Optional	Optional	Nein
Anzahl Hybridmodule	4 (jeder Typ) 8 (Decoder)	3 (jeder Typ)	2 (jeder Typ)	–
Max. Anzahl 2-Leiter-Satelliten/ kabellose Satellitenstationen	8064*	8064*	4032 ¹	672
Anzahl Decoder/Magnetspulen – Standard	500/1,000	500/1,000	500/1,000	200/400
Max. Anzahl Decoder/ Magnetspulen – mit Hybridmodul	4.000**/8.000**	1.500*/3.000*	700/1,400	300/600
Anzahl aktiver Decoder- Magnetspulen	40/LDI	40/LDI	30 mit LDI	15 mit SDI
Maximale Anzahl Wetterstationen	5	5	1	1 (nur WS-PRO LT)
Maximale Anzahl Pumpstationen	6	6	6	2
PROGRAMMIERUNG				
Anzahl Plätze/Anlagen	2 Plätze	3 Plätze	2 Plätze	1 Platz
Anzahl Bahnen	36 Bahnen	54 Bahnen	27 Bahnen	18 Bahnen
Berechnungsprogramme – aktiv	50 aktiv	50 aktiv	20 aktiv	10 aktiv
Programme	Unbegrenzt	Unbegrenzt	500	250
SOFTWARE-FUNKTIONEN				
ET-Verwaltung (vollautomatisch)	Ja	Optional	Optional	Optional
Rain Bucket™ – gesammelte ET	Ja	Optional	Optional	Optional
Visuelle Überwachung – Stationsebene	Ja	Optional	Optional	Nein
SmartWeather™-Alarmer	Ja	Optional	Optional	Nein
SOFTWARE-MODULE				
Wetter-Software	Standard	Optional	Optional	Optional
SmartWeather-Software	Standard	Optional	Optional	Nein
Mehrere Wetterstationen	Standard	Optional	Optional	Nein
Smart Pager/RB Messenger	Standard	Optional	Optional	Optional
Smart-Sensors mit FloWatch	Standard	Optional	Optional	Optional
FREEDOM-System	Standard	Optional	Optional	Optional
FREEDOM-Pad	Standard	Optional	Optional	Optional
Plan-Programm	Standard	Optional	Optional	Optional
Stationsebenen – Plan/Betrieb	Standard	Optional	Optional	Nein
Smart Pump™	Standard	Optional	Optional	Optional

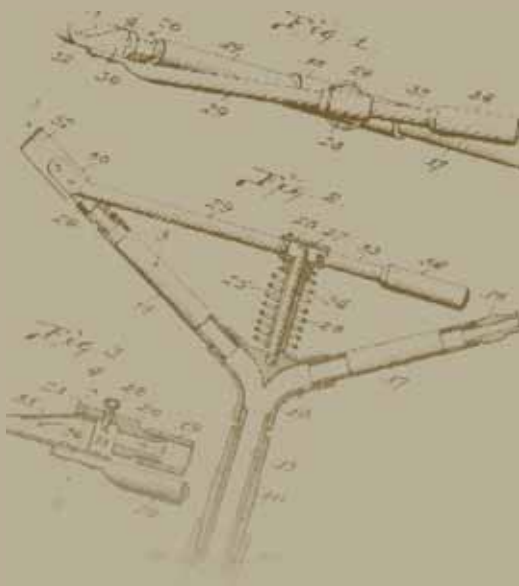
*Möglich mit Hybridmodul und zusätzlichem TWI oder MIM

**Möglich mit Hybridmodul und zusätzlichen LDIs

¹Möglich mit Wire Path und Hybridmodul

Seit 1933 dreht sich bei Rain Bird® alles nur um Beregnung.

Rain Bird® war die erste Firma, die einen Golfplatz mit einem Beregnungssystem ausrüstete und zwar den Los Angeles Country Club. Rain Bird entwickelte als erste Firma eine Zentralsteuerung über Computer. Sicherlich gibt es andere Zentralsteuersysteme auf dem Markt. Aber keines lässt sich mit Rain Bird's lang bewährter Leistung auf Golfplätzen jeder Form und Größe weltweit, der Sie jederzeit vertrauen können, vergleichen.



Sie haben einen Golfplatz, der bewässert werden muss. Sie müssen ein Zentralsteuersystem auswählen, das einfach zu benutzen ist und durchgehend schützt, wie Ihre Investition aussieht und sich bespielen lässt. Dies ist ein Muss, denn durch das Erscheinungsbild und die Bespielbarkeit des Golfplatzes ziehen Sie Mitglieder an und behalten sie, oder regen sie zu wiederholten Spielrunden an.

Sie benötigen ebenfalls ein Zentralsteuersystem, das den Wasserverbrauch verantwortungsbewusst verwaltet, ein System, das Energie- und Lohnkosten effizient senkt.

Wie beginnen Sie also das Auswahlverfahren?



Bestimmen Sie den Beregnungsbedarf Ihres Golfplatzes

Nur allzu häufig kaufen Platzausschüsse oder Superintendents ein Zentralsteuersystem, das die Beregnungsanforderungen ihres Golfplatzes übersteigt. Denken Sie also über den Grad an Beregnungssteuerung nach, den Sie für notwendig halten, um Erscheinungsbild und Bespielbarkeit des Platzes zu erhalten, gleichzeitig jedoch auch Wasser-, Lohn- und Energiekosten zu senken.

Denken Sie auch daran, dass Rain Bird®-Systeme so konzipiert sind, dass es einfach und kostengünstig möglich ist, Ihr System mit der modernsten Technologie aufzurüsten, wenn sich die Beregnungsbedürfnisse Ihres Golfplatzes mit der Zeit ändern.



Wägen Sie ab, was andere zu sagen haben

Reden Sie mit Personen, die Erfahrungen mit Zentralsteuersystemen von mehr als einem Hersteller gemacht haben. Was Sie wahrscheinlich hören werden:

- Dass das System dynamisch anpassungsfähig ist und sofort mit der richtigen Lösung auf jedes Beregnungsproblem reagiert.
- Dass Rain Bird Zentralsteuersysteme viel einfacher zu benutzen sind.
- Wie alles miteinander integriert ist, um den Wasserverbrauch verantwortlich zu steuern und Energie- und Lohnkosten zu senken.
- Dass Rain Bird noch viele weitere Wettbewerbsvorteile bietet, um Erscheinungsbild und Bespielbarkeit des Golfplatzes zu verbessern und zu erhalten.

Es gibt einen eindeutigen Unterschied. Hören Sie sich um, um herauszufinden, warum mehr Golfplatzprofis eine Rain Bird Zentralsteuerung bevorzugen.

Intelligenter Umgang mit Wasser.™

FÜHRUNG • INFORMATIONEN • PARTNERSCHAFT • PRODUKTE

Bei Rain Bird sind wir der Auffassung, dass es in unserer Verantwortung liegt, Produkte und Technologien für einen effizienten Wasserverbrauch zu entwickeln. Unsere Verpflichtung erstreckt sich auch auf Information, Schulung und Service für unsere Industrie und unsere Gemeinden.

Die Notwendigkeit, Wasser zu sparen, war nie größer. Wir wollen noch mehr tun und mit Ihrer Hilfe können wir das. Weitere Informationen über den Intelligenten Umgang mit Wasser™ finden Sie auf der Website www.rainbird.eu.



Rain Bird Europe SNC

900, rue Ampère, B.P. 72000
13792 Aix-en-Provence Cedex 3
FRANCE
Tel.: (33) 4 42 24 44 61
Fax: (33) 4 42 24 24 72
rbe@rainbird.fr - www.rainbird.eu

Rain Bird Iberica S.A.

Pol. Ind. Prado del Espino
C/ Forjadores, n° 12
28660 Boadilla del Monte, Madrid
ESPANA
Tel.: (34) 91 632 48 10
Fax: (34) 91 632 46 45
rbib@rainbird.fr - www.rainbird.es
portugal@rainbird.fr - www.rainbird.pt

Rain Bird France SNC

900, rue Ampère, B.P. 72000
13792 Aix-en-Provence Cedex 3
FRANCE
Tel.: (33) 4 42 24 44 61
Fax: (33) 4 42 24 24 72
rbf@rainbird.fr - www.rainbird.fr

Rain Bird Deutschland GmbH

Oberjesinger Str. 53
71083 Herrenberg-Kuppingen
DEUTSCHLAND
Tel.: (49) 07032 99010
Fax: (49) 07032 9901 11
rbd@rainbird.fr - www.rainbird.de

Rain Bird Sverige AB

Fleningevägen 315
260 35 Ödakra
SWEDEN
Tel.: (46) 42 25 04 80
Fax: (46) 42 20 40 65
rbs@rainbird.fr - www.rainbird.se

Rain Bird Turkey

İstiklal Mahallesi
Alemdağ Caddesi, N° 262
81240 Ümraniye İstanbul
TURKEY
Tel.: (90) 216 443 75 23
Fax: (90) 216 461 74 52
rbt@rainbird.fr - www.rainbird.com.tr

www.rainbird.eu