



EINLADUNG

Weiterbilden in Theorie und Praxis...

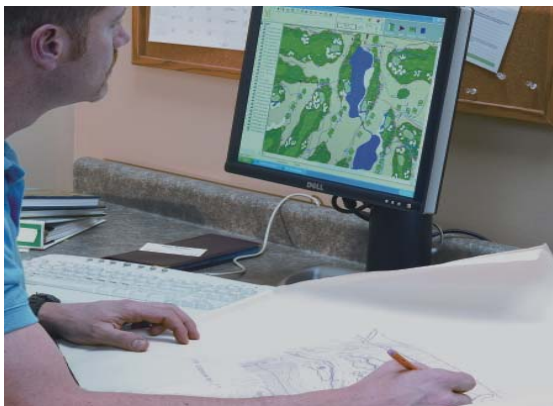
Nutzen Sie eine der

Rain Bird Zentralsteuerungen?

- **Stratus LT**
- **Stratus II**
- **Nimbus II**
- **Cirrus**

Und möchten Sie Ihr Wissen in Anwendung und effektiver Nutzung vertiefen und erweitern?

Melden Sie sich rechtzeitig an und machen Sie sich fit für die kommende Saison.



VERANSTALTUNGSORTE

1. NORD:

Mittwoch, **8. April 2009**

Veranstaltungsort: Golfclub Hamburg Walddörfer

2. MITTE:

Donnerstag, **9. April 2009**

Veranstaltungsort: Golfclub Hösel

3. SÜD:

Dienstag, **14. April 2009**

Veranstaltungsort: Ulm/ Leipheim

RAIN BIRD GOLF ACADEMY 2009



RAIN BIRD DEUTSCHLAND GmbH
Oberjesinger Str. 53
71083 Herrenberg- Kuppingen
DEUTSCHLAND
Tel: (+49) 07032 99010
Fax: (+49) 07032 99011



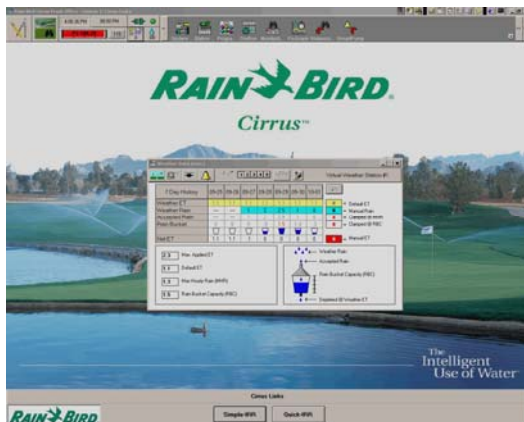
RAIN BIRD GOLF ACADEMY 2009

Knappe Wasserressourcen, steigende Energiepreise...

Nutzen auch Sie Ihre Beregnungsanlage optimal !!!

Vertiefen und erweitern Sie Ihr Wissen und steigern Sie hierdurch die Effektivität Ihres Systems.

Mit dem RAIN BIRD GOLF-ACADEMY PROGRAMM bieten wir 2009 erstmalig, an 3 Standorten in Deutschland, Schulungen in den Bereichen Software, Decodertechnologie und Regner an.



RAIN BIRD GOLF ACADEMY 2009

Seminarthemen:

- **Praxisnahe Softwareschulung für die Rain Bird Zentralsteuerungen (Stratus LT/ II, Nimbus II und Cirrus)**
 - Schreiben und Modifizieren von Beregnungsprogrammen
 - Überwachung und Kontrolle des gesamten Systems, etc.
 - Maximierung der System Effizienz
 - Optimale Nutzung der Wasserressourcen
- **Regnertechnologie**
- **Decodertechnologie**



PROGRAMM UND TEILNAHMEGEBÜHREN

Schulungsprogramm:

• Modul E1

Ausschöpfen der Softwaremöglichkeiten einer RAIN BIRD Golf Zentralsteuerung

- Konfiguration und Parametrierung des Systems
- Beregnungsprogramme
- Einsatz im Alltag

Ziel:

Vermittlung der notwendigen theoretischen und praktischen Kenntnisse für die Nutzung und Parametrierung, sowie zur Vermittlung der erweiterten Funktionen der Golf Software STRATUS LT/ II, NIMBUS II und CIRRUS.

Am Ende der Schulung verfügen die Teilnehmer über die notwendigen Kenntnisse für:

- Einstellung der Basisparameter
- Erstellen und Ändern eines Programms
- Überwachung und Kontrolle des korrekten Betriebs des Bewässerungssystems

Weiterhin werden im Verlauf der Schulungen bedarfsorientiert die Themenbereiche Regner, Decoder und Hydraulik vermittelt.

MODUL E1 1 TAG 230,00 EURO